

CVEP GmbH 2024

Commerciale



Veicoli



Elettrici



Parti di ricambio



- L'azienda

- Prodotti e servizi

1. Distribuzione
2. Parti commercializzate
3. Marchio proprio
4. Ingegneria / Produzione
5. Mobilità elettronica
6. Esempi



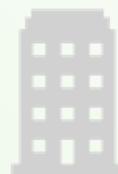
Fondata in
Germania
2016



Certificazione
ISO9001 : 2015



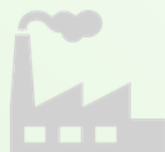
Sede Centrale
Postbauer-Heng
(Regione di Norimberga)



Clienti chiave
OEMs & Subappaltatore



Produzione
Kuehbach
(Regione di Augsburg)



WORLD-WIDE



Bulgaria



Commercio + Produzione
(CVEP OOD fondato in 2022)

Stati Uniti



Commercio + Produzione
(Cooperazione Avvio nel 2024)



PARTNER COMMERCIALI

1.DISTRIBUZIONE



1. DISTRIBUZIONE



Carling Technologies®
Innovative Designs. Powerful Solutions.



1. DISTRIBUZIONE

Harnessflex



1. DISTRIBUZIONE

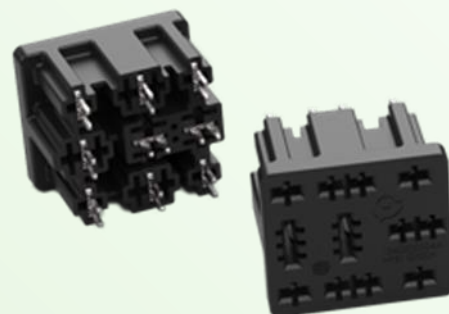
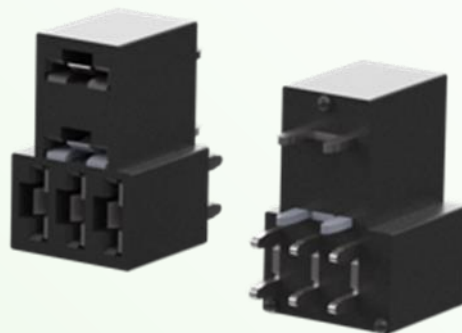
T!MA
YOUR SYSTEM PARTNER
By MTA Group

MMX



1.DISTRIBUZIONE

- Tecnologia a pressione
- Porta relè
- Portafusibili



MTCON
NECT
IVITY

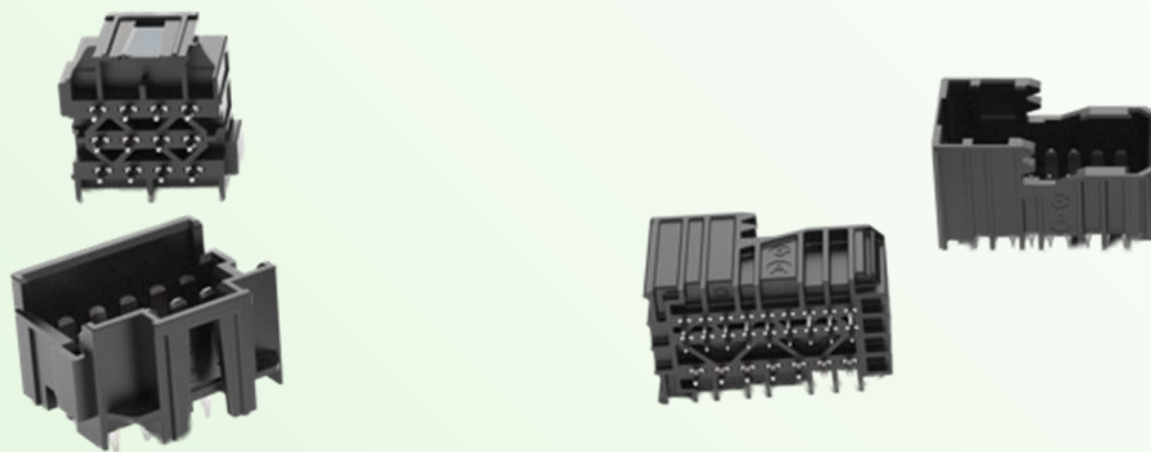


1. DISTRIBUZIONE

Fittings



Connettori



MTCON
NECT
IVITY

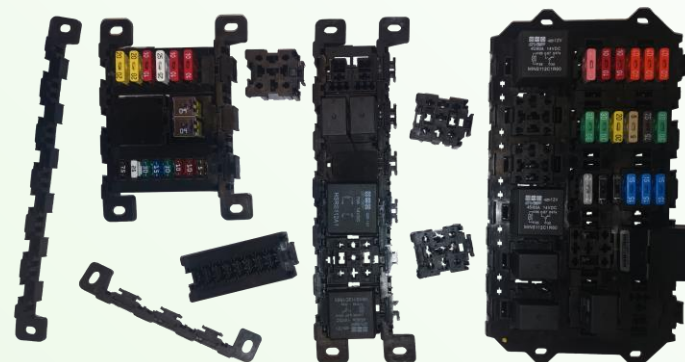


2. PRODOTTI COMMERCIALI



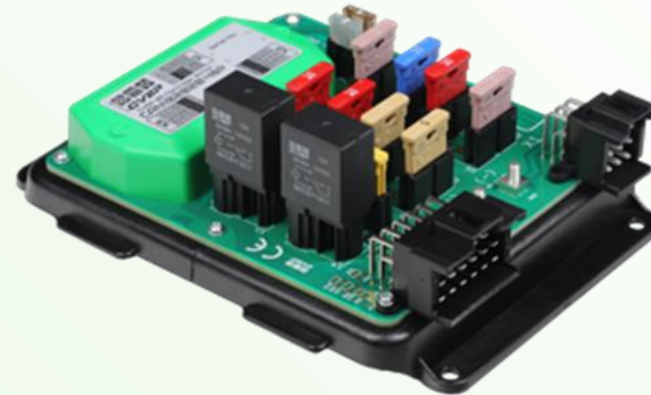
3.MERCE PROPRIA

- Relè / Porta relè
- Sistemi modulari
- Caricabatterie USB
- Cappucci in gomma
- ecc.



4. INGEGNERIA / PRODUZIONE

- Elettronica
- Prodotti compatibili con CAN
- Relè speciali (programmabili)



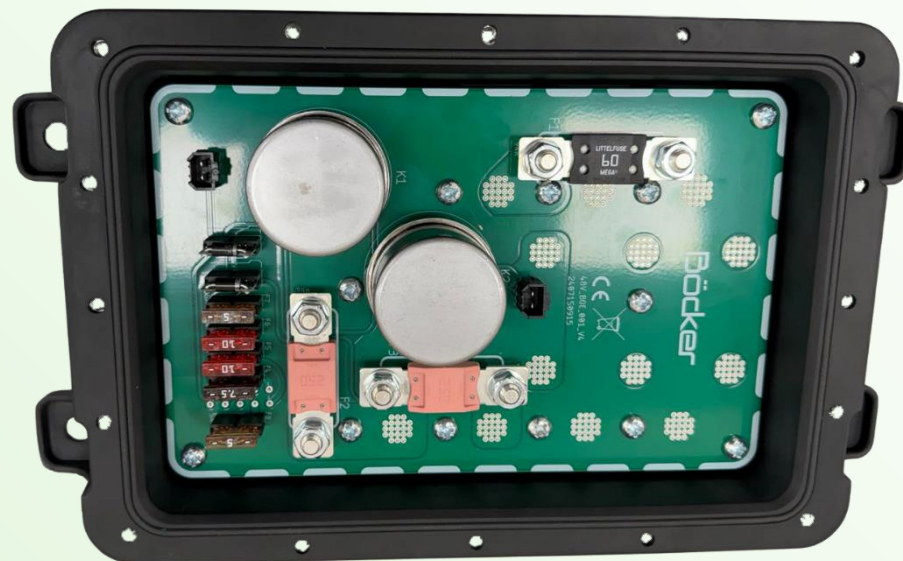
4. INGEGNERIA / PRODUZIONE

- Interfaccia – Sistemi
- Sensori
- Varietà



5. E-MOBILITA'

- Controllo
- Ricarica
- Collegamento elettrico
- Integrazione



6. ESEMPI

■ CAN-MODULI

-x Pin possono essere definiti variabili

-Multivolt

-Moduli „Power“ 8-/14-pin (2A/Pin fino a 2x20A)

-Moduli compatti 24-/48-pin

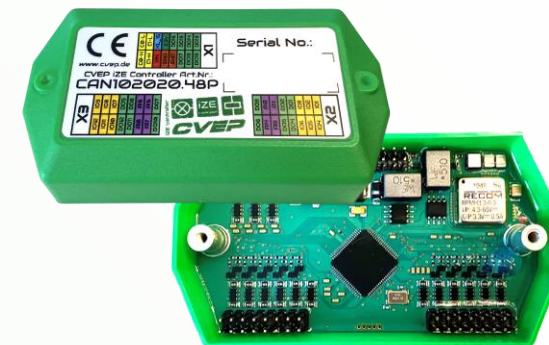
-Repetitore

Collega diverse aree di tensioni

Estensione della gamma

-CAN-Relè

-Controllore Motore CAN (fino a 4x15A)

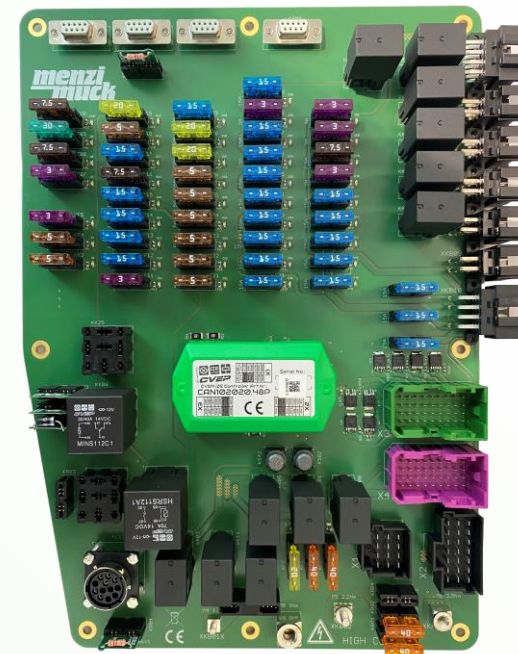
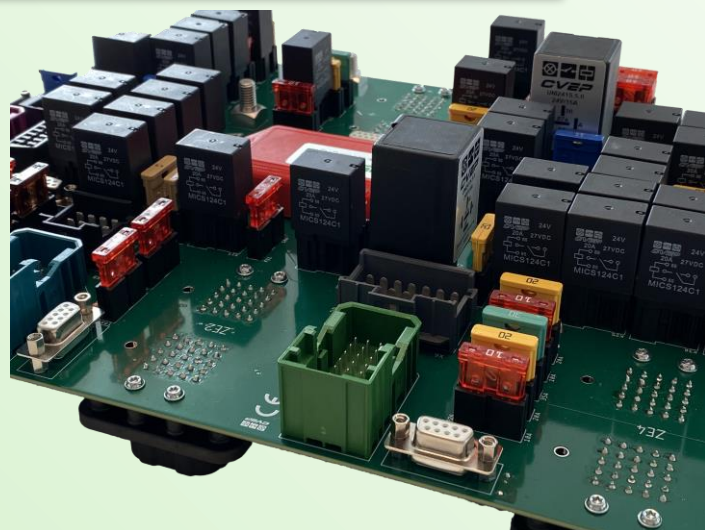


6. ESEMPI

- PCB Personalizzati

- a partire da un pezzo

- tempi brevi di sviluppo



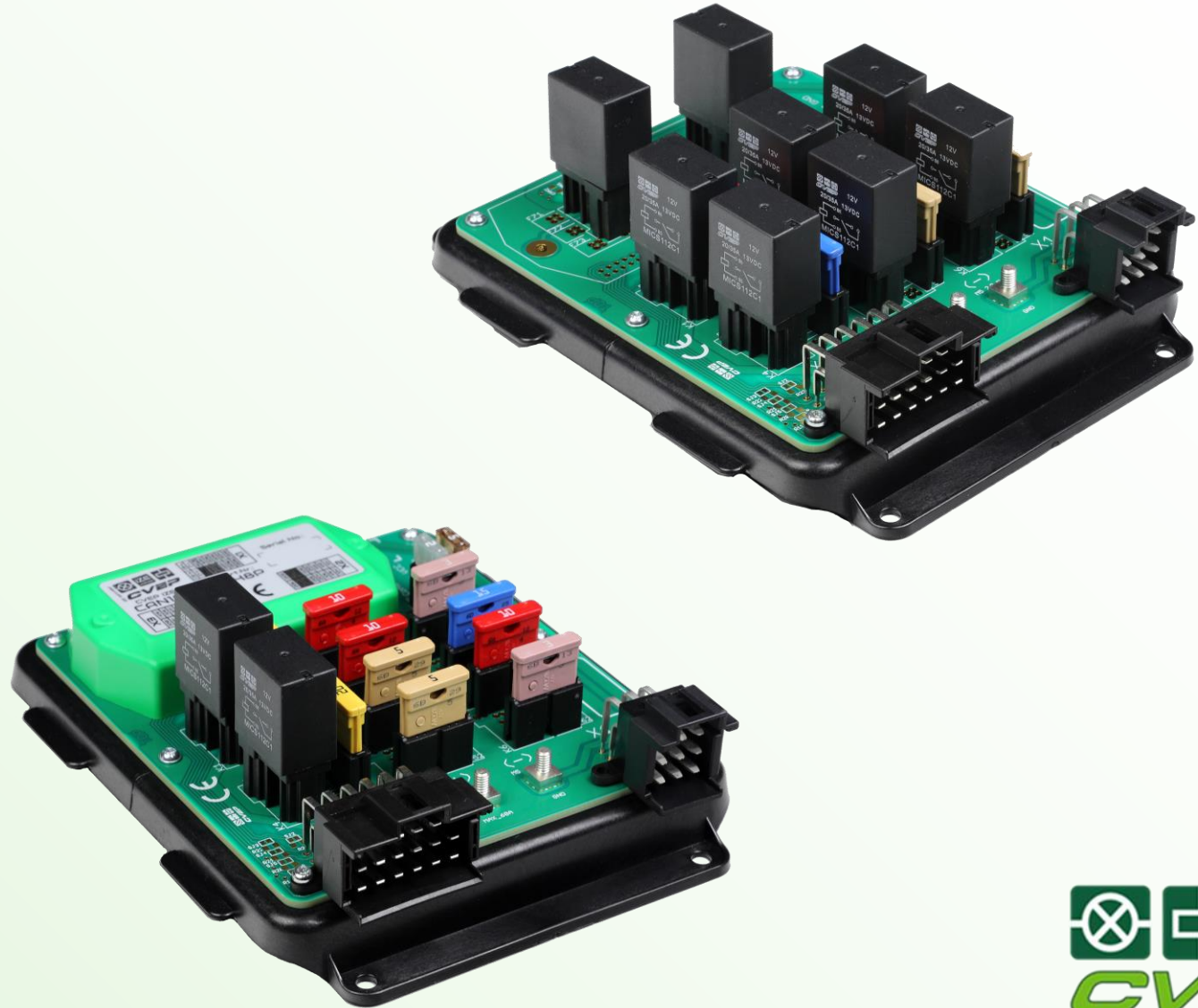
6. ESEMPI

▪ PCB Universali CVEP

-Il layout si adatta a diverse versioni di apparecchiature

-Tecnologia Press-Fit

-Controllore opzionale CAN



6. ESEMPI

- Interruttore-CAN CVEP

- „HexSwitch“

- Elemento di commutazione a 3 vie

- Segnali di commutazione ridondanti (apertura/chiusura)

- Impronta specifica del cliente

- Retroilluminazione

- Illuminazione funzionale RGB



6. ESEMPI

- CVEP-Display

- Da 2.5" in su

- Possibilità di dimensioni diverse

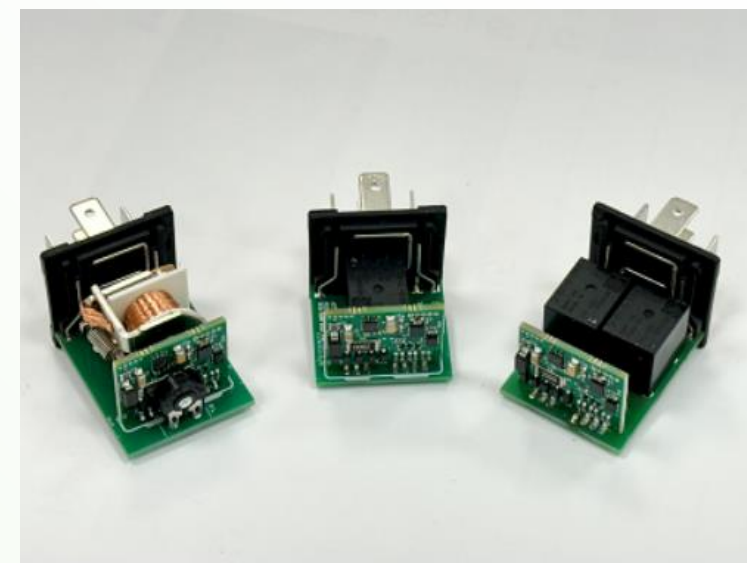
- Funzione Touch su richiesta

- Programmazione hardware diretta senza ritardi dovuti all'avvio del sistema operativo



6. ESEMPI

- Relè universale CVEP
 - Relè speciale programmabile
 - Multivolt
 - Alta flessibilità
 - Connessione LIN integrata
 - Vari connettori disponibili



6. ESEMPI

- Unità di distribuzione dell'alimentazione ad alta tensione

- Attualmente possibile fino a 1000V / 1000 A

- Per la mobilità elettrica e le soluzioni di alimentazione elettriche

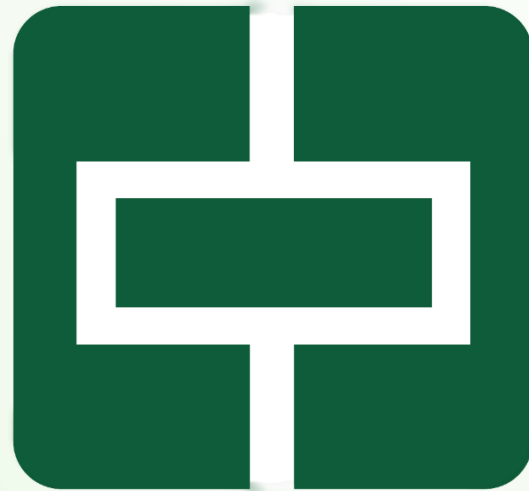
- Tecnologia Press-Fit

- Controllore CAN disponibile

- Interruttore di potenza CVEP per motori disponibili (fino a 600A)

- Design modulare per una configurazione variabile





CVVEP

Contattate **CVEP-Team** e
metteteci alla prova!

Gewerbegebiet Ost 35
92353 Postbauer-Heng
Germania



Tel:
+49-9188-30582-33



info@cvep.de



www.cvep.de



Siamo all'altezza della sfida e troveremo la soluzione giusta.

